

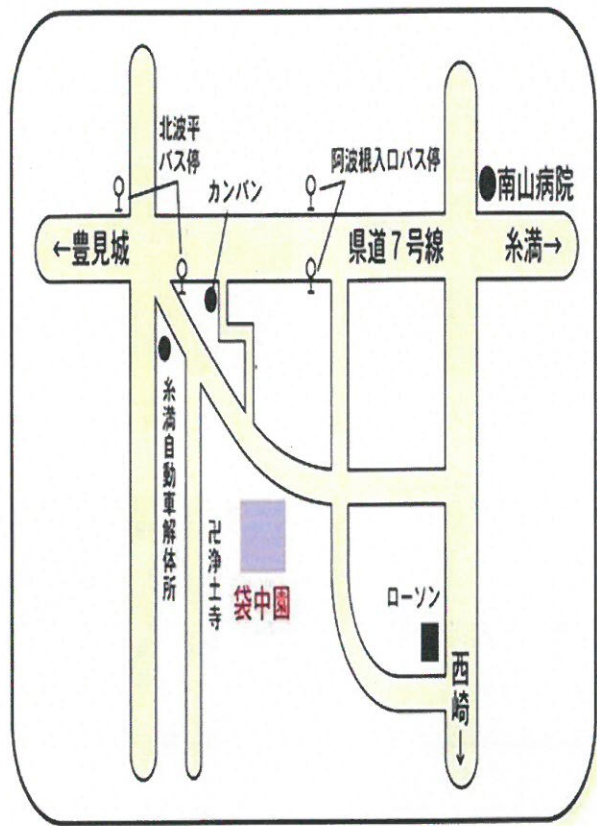
## 年間行事

- 4月  花まつり・宗祖降誕生  
浜下り
- 5月  ピクニック
- 6月 慰霊法要・球技大会
- 7月  七夕まつり
- 8月  施餓鬼会・盆踊り
- 9月  彼岸会
- 10月  運動会・スポーツ大会
- 11月  マラソン大会
- 12月  成道会・もちつき大会  
除夜の鐘
- 1月  修正会・御忌会・ムーチー  
袋中上人忌・ピクニック
- 2月 節分・涅槃会
- 3月  ひなまつり・彼岸会  
開園記念式典



<毎月の行事>  
 ・誕生会  
 ・外出支援は少人数の  
 グループに分け実施

## 案内図



## お問い合わせ先

TEL: 098-994-5134  
 FAX: 098-994-9440  
 mail: ozora@taichuen.or.jp



# 障害者支援施設 おおぞら寮



## 社会福祉法人袋中園



## サービス内容

個別支援計画書に基づき、日中において生産活動又は創作活動の機会を提供するとともに、食事・入浴・排泄等の介助・支援を目的とする。



## 施設概要

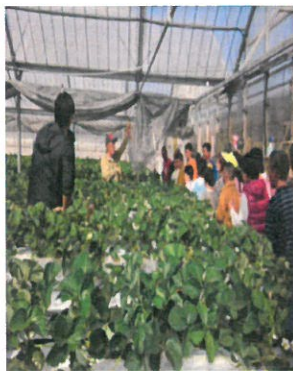
設置経営：社会福祉法人 袋中園  
サービス内容：障害者支援施設  
短期入所

定員：30名

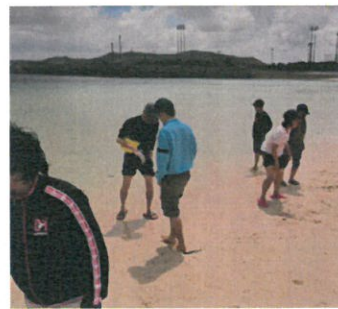
## 職員構成

- ・管理者
- ・サービス管理責任者
- ・事務員
- ・生活支援員
- ・看護師
- ・機能訓練指導員
- ・調理員
- ・嘱託医

## イベント、行事等



ピクニック



浜下り



盆踊り



球技大会  
(ティーボール)



運動会



おやつ作り

## 日課表

- 6:00 起床、歯磨き、洗面、整容  
7:00 朝食、与薬、  
          食堂清掃、歯磨き  
8:00 日課の準備、申し送り  
9:00 ウォーキング、水分補給  
9:30 農園芸活動、寮内清掃に  
          分かれて取り組む  
10:15 水分補給、昼食準備  
12:00 昼食、与薬、歯磨き  
13:00 創作活動  
14:00 水分補給、女子入浴支援  
15:30 おやつタイム  
16:00 男子入浴支援  
18:00 夕食、与薬、歯磨き  
19:00 口腔チェック、水分補給、  
          余暇時間  
21:00 消灯



農園芸活動



ウォーキング



生産活動



創作活動

